



ELABORATI
DI ANALISI ED
INTERPRETAZIONE

PROGETTO DEFINITIVO
MARZO 2009

Adozione Progetto Preliminare
D.C.C. N° 33 del 18/09/2008

Adozione Progetto Definitivo
D.C.C. N° ... del ...

AT2 - Vincoli, limitazioni e valori
Scala 1:10.000

Progettisti:

Progetto Urbanistico

Caricografo

Prof. Arch. Federico Oliva Studio FOA Milano

Arch. Piergiorgio Vitto - Studio FOA Milano

Arch. Paolo Gallazzi - Studio FOA Milano

Arch. Giovanni Giannangeli - Coop.Arch. G.1 Novara

Arch. Giulio Rigotti - Coop.Arch. G.1 Novara

Geo.

Arch. Elena Sotero - Studio FOA Milano

Arch. Anna Calabro - Coop.Arch. G.1 Novara

Indagini Ambientali

Ing. Giacomo Ghisla - Dionea s.a. Locarno

Ing. Andrea Bernini - Dionea s.a. Locarno

Indagini Acustiche

Ing. Raffaele Fiorini Rivoli

Indagini Geologiche

Dist. Geo. Anna Maria Farnet Novara

Il Sindaco:

Prof. Arturo Boccaro

L'Assessore all'Urbanistica:

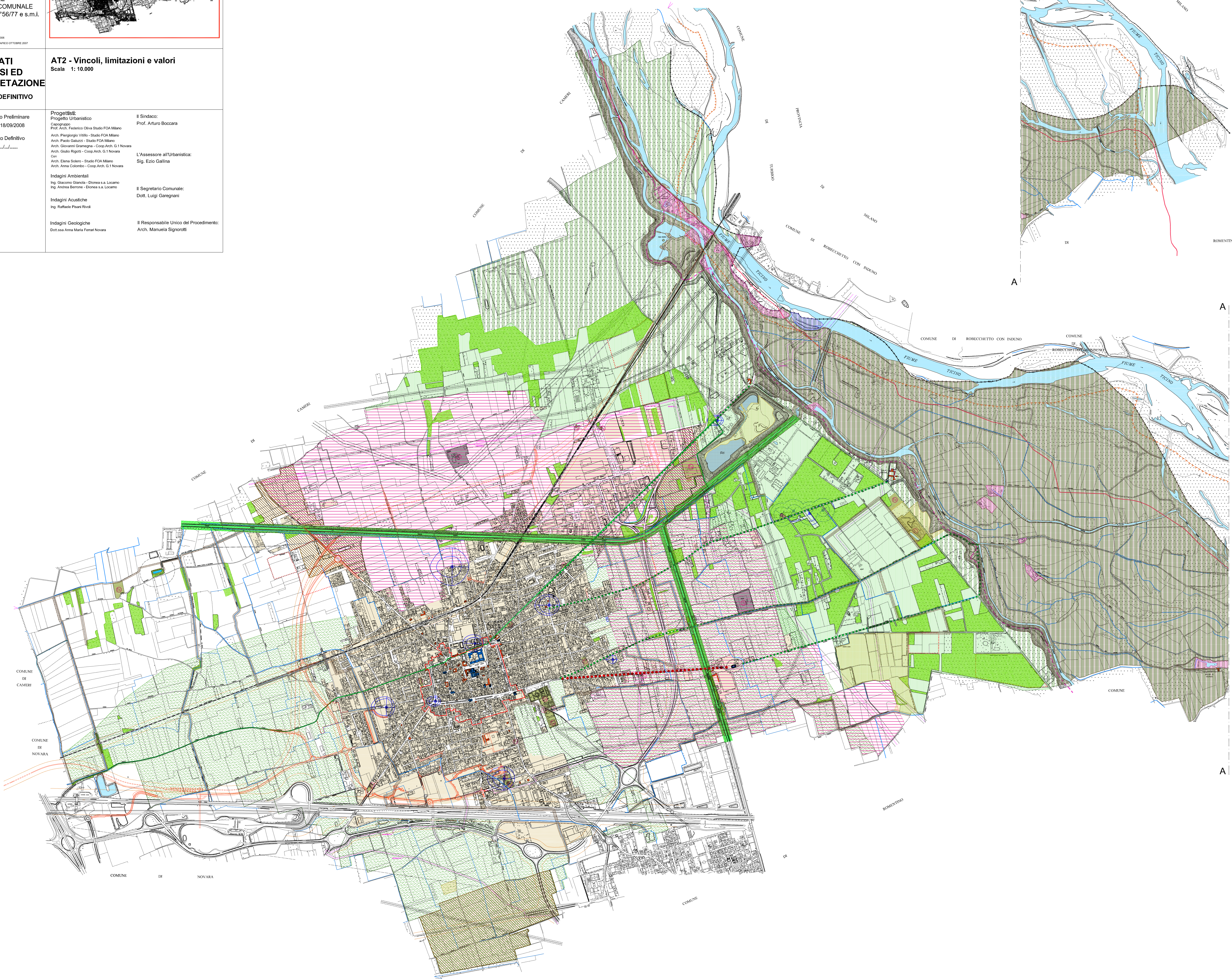
Sig. Ezio Gallina

Il Segretario Comunale:

Dott. Luigi Gangrani

Il Responsabile Unico del Procedimento:

Arch. Manuella Signoroli



LEGENDA	
Centro Storico - Insediamenti urbani avente carattere storico-artistico e ambientale ed aree ad essi pertinenti Art.24, 1°c., LR 56/77 e s.m.i.	
Singoli edifici, porzioni di edifici e manufatti di interesse storico-artistico. Beni culturali e architettonici. Art.24, 4°c., LR 56/77 e s.m.i. <small>di rilevante interesse storico, artistico e architettonico - Art. 23.06 - 24.04 di rilevante qualità litologica e architettonica e con preminente integrità di conservazione dell'impianto originario - Art. 23.07 - 24.05</small>	
Vincoli paesaggistici dei corsi d'acqua demaniali. Art.142 Dlgs 42/2004	
Fasce di rispetto dai fiumi, torrenti, canali. Art.29 LR 56/77 e s.m.i.	
Fasce di rispetto dai fontanili. Art.19 PTR Ovest Ticino	
Itinerari di fruizione del paesaggio e del patrimonio storico. Art.2.11 del P.T.P.	
Percorsi di valenza storico-culturale-paesistica. Art.22 e SA23 PTR Ovest Ticino	
Percorsi di connessione territoriale. Art.23 PTR Ovest Ticino	
Aree di interesse archeologico. Art.21 PTR Ovest Ticino	
Rete ecologica del P.T.P. Art.2.8 del P.T.P.	
Aree agricole inedificabili. Art.16 PTR Ovest Ticino.	
Area agricola posta tra i centri abitati e la fascia pre parco. SA 20 del PTR Ovest Ticino	
Territorio agricolo con classe 1 di fertilità	
Area del Parco Naturale della Valle del Ticino. LR 53/78.	
Fascia pre parco. SA 19 PTR Ovest Ticino.	
Aree Boscate.	
VINCOLI E LIMITAZIONI IDROGEOLOGICHE	
Reticolo idrografico:	
-Acque pubbliche e demaniali. Art.18 PTR Ovest Ticino. SA 21, SA 32.	
-Altri corsi d'acqua e risorgive. Art.19 PTR Ovest Ticino	
Limite della fascia "A" del PAI	
Limite della fascia "B" del PAI	
Aree in Classe geomorfologica II - Nuovo PRGC 2008	
Aree in Classe geomorfologica IIIa - Nuovo PRGC 2008	
Aree in Classe geomorfologica IIIb4 - Nuovo PRGC 2008	
Aree in Classe geomorfologica IIIc - Nuovo PRGC 2008	
VINCOLI E LIMITAZIONI DEL SISTEMA INFRASTRUTTURALE DELLA MOBILITA'	
Aree ferroviarie esistenti e relative fasce di rispetto	
Nuovo tracciato ferroviario F.N.M. in previsione e relative fasce di rispetto	
Viabilità extraurbana e relative fasce di rispetto	
Aree della viabilità approvata e programmata e relative fasce di rispetto	
Servizi aeroportuali	
VINCOLI E LIMITAZIONI DEL SISTEMA INFRASTRUTTURALE TECNOLOGICO	
Pozzi dell'acquedotto urbano e relative fasce di rispetto - Ta	
Aree dei pozzi estrattivi Idrocarburi - TI	
Aree di conferimento dei rifiuti urbani. Isole ecologiche - Tr	
Aree e Impianti della telefonia - Tt	
Gasdotti e metanodotti e relative fasce di rispetto	
Oleodotti e relative fasce di rispetto	
Elettrodotti e relative fasce di rispetto	